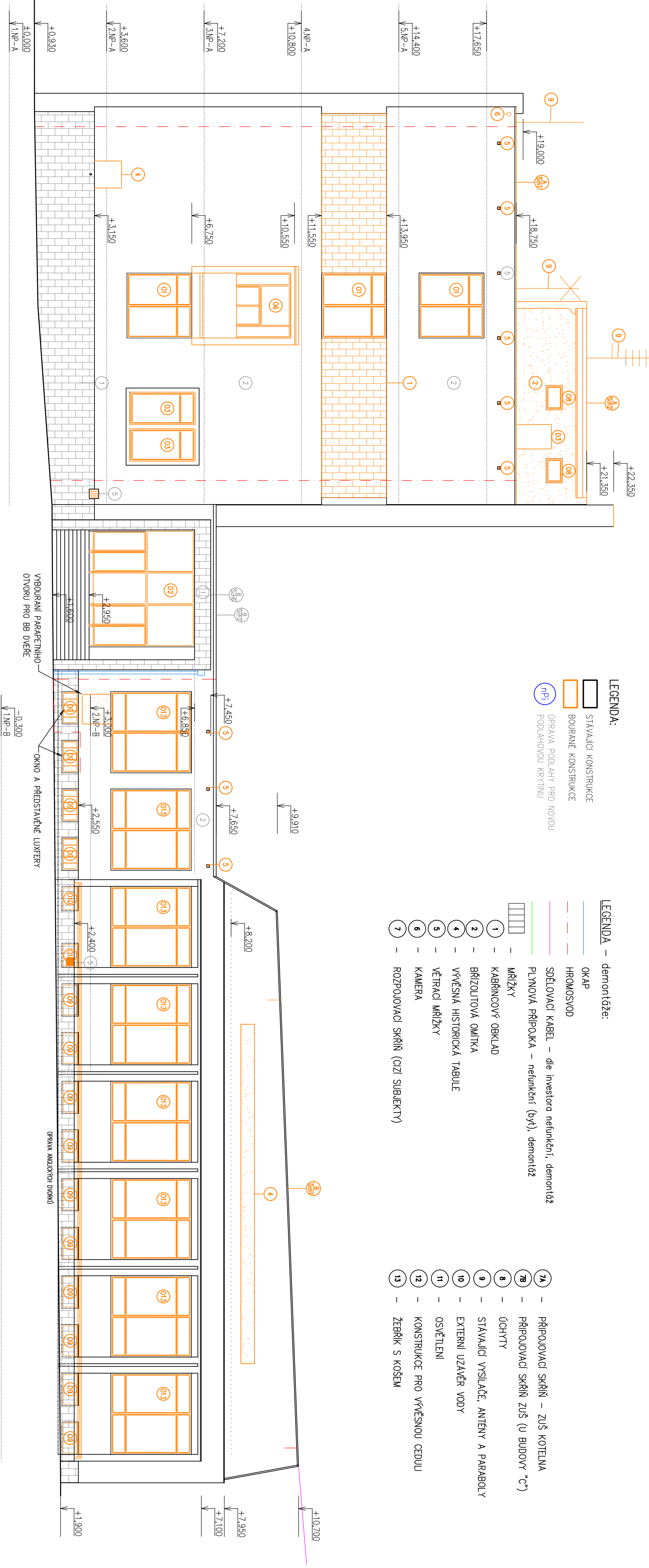


- LEGENDA:
- STAVAJÍCÍ KONSTRUKCE
 - BOURANÉ KONSTRUKCE
 - OPRAVA PODLAHY PRO NOVOU PODLAHOVOU KRYTINU

- LEGENDA – demontáže:
- OKAP
 - HRMOSIVOD
 - SDELOVACÍ KABEL – dle investora nefunkční, demontáž
 - PLVNOVÁ PŘÍPOJKA – nefunkční (býř), demontáž
 - MŘÍŽKY
 - KABRINCOVÝ OKLAD
 - BŘÍZOLITOVÁ OMÍTKA
 - VÝŠEŠNÁ HISTORICKÁ TABULE
 - VĚTRACÍ MŘÍŽKY
 - KAMERA
 - ROZPOJOVACÍ SKŘÍŇ (CIZÍ SUBJEKT)
 - PŘÍPOJOVACÍ SKŘÍŇ – ZUŠ KOTELNA
 - PŘÍPOJOVACÍ SKŘÍŇ ZUŠ (U BUDOVY "C")
 - ÚCHYT
 - STAVAJÍCÍ VYSÍLAČE, ANTÉNY A PARABOLY
 - EXTERNÍ UZÁVĚR VODY
 - OSVĚTLENÍ
 - KONSTRUKCE PRO VÝŠEŠNOU CEDULU
 - ŽEBŘÍK S KOŠEM



- POZNÁMKA:
- BOURACÍ A DEMONTÁŽNÍ PRÁCE SOUVISEJÍ S BEZBĚHĚVNÝM UPRAVÁNÍM, ELEKTROINSTALACÍ A PŘE-
 - DEMONTÁŽ STAVAJÍCÍCH SANITÁRNÍCH ZÁŘIŽOVÝCH PŘEDMĚTŮ, VČ. BATENÍ V CÍLE BUDOVÉ
 - UPRAVÁNÍ KERAMICKÝCH DLÁŽEB U STAVAJÍCÍCH HYGIENICKÝCH ZÁŘIŽÍ (WC, SPRACH, UMÝVÁK, PRACOVNÍ PLOCHY U UMÝVACÍ, DŘEŽ, APRD.)
 - UPRAVÁNÍ KERAMICKÉ DLÁŽBY, VČETNĚ POKRYTÍ VSTUPU U STAVAJÍCÍCH HYGIENICKÝCH ZÁŘIŽÍ (WC, SPRACH, UMÝVÁK, PRACOVNÍ PROSTOR).
 - UPRAVÁNÍ STAVAJÍCÍCH DÍLOCH PŘÍKAP V MÍSTĚ REKONSTRUOVANÝCH HIG. MÍSTNOSTÍ A KUCHYNSKÝCH KODŮ.
 - UPRAVÁNÍ STAVAJÍCÍCH PŘÍKAP SPOJENÍ A OBEZBĚHY STAVAJÍCÍCH ROZVODŮ, VČETNĚ OSTRANĚNÍ (PROVIZORNÍHO ZASLEPENÍ) ROZVODŮ ZTL, OT, OT A ELEKTROINSTALACE.
 - BOURACÍ PRÁCE TÝKAJÍCÍ SE ROZDĚLÝCH ZÁSEKÁNÍ ZTL, OT, VZT A ELEKTROINSTALACÍCH ROZVODŮ V DOTČENÝCH MÍSTNOSTECH.
 - UPRAVÁNÍ OTVORŮ PRO PŘÍVOD A ODVOD VZDUCHU.
 - BOURACÍ A DEMONTÁŽNÍ PRÁCE TÝKAJÍCÍ SE DALŠÍCH UPRAV V INTERIÉRU DLE PŘEDEMONTÁŽNÍ STAVAJÍCÍCH NEVYHOVUJÍCÍCH DVEŘÍ, VČETNĚ ZÁBĚH A UPRAVÁNÍ PŘÍKAP.
 - UPRAVÁNÍ OTVORŮ PRO NOVÝ OKNOVÝ VSTUP V MÍSTĚ STAVAJÍCÍ SPOJOVACÍ CHODBY.
 - VYBOURÁNÍ OTVORŮ PRO NOVÉ DVEŘE U VÝŠEŠNÉHO PROSTORU KOTELNY – VZNIK NOVÉ MÍSTNOSTI OSVĚTLENÍ – ŠKOLNÍ ROZDĚL.
 - VYBOURÁNÍ OTVORŮ PRO NOVÝ BB PŘÍSTUP DO MÍSTNOSTI JASTUPNÍ VESTIBUL, VĚDE VSTUPNÍHO SPOJENÍ.
 - DEMONTÁŽ OTVORŮ PRO NOVÝ BB PŘÍSTUP DO MÍSTNOSTI JASTUPNÍ VESTIBUL, VĚDE VSTUPNÍHO SPOJENÍ.
 - DEMONTÁŽ STAVAJÍCÍCH PODLAHOVÝCH KRYTIN (LINOLEUM, PŘE. ZATĚŽOVÝ KOBEREK) V ÚČEBNÁCH A KANCELÁŘÍCH, VČETNĚ STAVAJÍCÍCH POKRYTÍCH VESTEV.
 - DEMONTÁŽ VYSTROJENÍ VÝTAHOVÉ ŠACHTY, VČETNĚ UPRAVÁNÍ CÍLE STAVAJÍCÍ STROJOVNY VÝTAHU (BMP) A STROPNÍ/STŘEŠNÍ ČÁSTI NAD SPOJISŤOVÝM PROSTOŘEM.
 - DEMONTÁŽ STAVAJÍCÍCH SPOJISŤOVÝCH ZÁBĚHŮ.
 - UPRAVÁNÍ STAVAJÍCÍCH KERAMICKÝCH DLÁŽEB V PROSTORU OSÁZENÍ NOVÉ INTERIÉROVÉ ZONOVACÍ PLOŠNÝ.
 - DEMONTÁŽ STAVAJÍCÍ KONSTRUKCE OBEŠTERENÍ, VČETNĚ VZDĚCHNÉ ZÁSEK ŠKOLNÍ OBEŠTERENÍ.
 - DEMONTÁŽ STAVAJÍCÍCH ELEKTROINSTALACÍCH ROZVODŮ, ROZDĚLŮ A ROZDĚLŮ, SYMBOL ÚČEBNÍHO OSVĚTLENÍ, DOKONČENÍ ZÁSEK A DALŠÍCH ZÁŘIŽÍ V OBECNÝCH KOD.
 - BOURACÍ PRÁCE SOUVISEJÍ S NUTNÝM UPRAVÁNÍM STAVAJÍCÍCH VÝZDĚK WK A PŘÍKAP PRO HLAVNÍ A POKRYTÍ ROZDĚLŮ, ČI ROZDĚLŮ.
 - DEMONTÁŽ ČÁSTI STAVAJÍCÍHO PROTILUKOVÉHO OBEZBĚHY PRO PŘÍKAP PRÁCE ELEKTROINSTALACE.
 - BOURACÍ PRÁCE TÝKAJÍCÍ SE ROZDĚLÝCH ZÁSEKÁNÍ ZTL, OT, VZT A ELEKTROINSTALACÍCH ROZVODŮ A PŘE. VYTVOŘENÍ PROSTUPŮ PRO NOVÉ ROZVODY.
 - BOURACÍ A DEMONTÁŽNÍ PRÁCE SOUVISEJÍ S ENERGETICKÝM ÚSPORNÝM UPRAVÁNÍM.
 - DEMONTÁŽ STAVAJÍCÍCH VÝMĚN VÝŠEŠNÝCH OTVORŮ, VČETNĚ VÝŠEŠNÝCH A VNITŘNÍCH PŘÍKAPŮ (KOVÁ A DŘEVĚNÁ OKNA, LUKTERY, KOVÉ DŘEVNÉ SESTAVY, VSTUPNÍ DVEŘE A SESTAVY ZÁVĚR, PLECHOVÁ VATA A PLECHOVÝ VÝZDĚK NA STŘECHU).
 - ŠTĚPNÉ OSTRANĚNÍ KÁBRINCOVÉHO OKLADU NA BUDOVĚ A Z 4NP TAK, ABY BYLO MOŽNÉ VYTVOŘIT NA OPRAVY A DOPLNĚNÍ MÍSTI U UPRAVY OKEN.
 - UPRAVÁNÍ STAVAJÍCÍCH NEVYHOVUJÍCÍCH LUKTĚR V BUDOVY A
 - UPRAVÁNÍ STAVAJÍCÍCH OBEZBĚHY VSTUPNÍHO SPOJENÍ, VČETNĚ POKRYTÍ VESTEV.
 - UPRAVÁNÍ STAVAJÍCÍCH NEVYHOVUJÍCÍCH ČÁSTÍ ANGLICKÝCH DVEŘÍ.

- DEMONTÁŽ STAVAJÍCÍHO VENKOVNÍHO SVODU.
- DEMONTÁŽ OCELOVÝCH PRVŮ (MŘEŽ, VSTUPNÍ ROHOŽKY, ÚCHYT APRD.)
- OSTRAVNÍ NEUSPOJENÝCH OMIKŤ A MARIŠKOVÝ OZDĚBNÝ PŘÍKAP U BUDOVY B.
- DEMONTÁŽ MŘEŽ, OMIKŤOVÝCH OTVORŮ NA FASÁDE.
- DEMONTÁŽ A OSTRAVNÍ OMIKŤOVÝCH (VENKOVNÍCH PŘÍKAPŮ) A RINGŮ A DEMONTÁŽ OMIKŤOVÝCH A ZÁSTŘEŠNÍ STAVAJÍCÍCH VZT, VČETNĚ PŘE.
- UPRAVÁNÍ STAVAJÍCÍHO OBEZBĚHY.
- UPRAVÁNÍ PŘE. VÝCHNÍCH VESTEV STŘEŠNÍ KRYTINY DLE POŽADOVANÉ SKLADBY ZATĚŽENÍ.
- DEMONTÁŽ STAVAJÍCÍCH OMIKŤOVÝCH KOMÍNŮ, VAPSTI, POCHOZÍCH LÁNKŮ A ZEBŘÍKŮ NA STŘECHÁCH.
- VOSTĚNÍ VLOSTI ANGLICKÝCH DVEŘÍ ČI JEJICH DEMONTÁŽ V PŘÍPADĚ NEFUNKČNOSTI.
- DEMONTÁŽ VÝŠEŠNÝCH TABULEK A CEDUL.
- DEMONTÁŽ VÝŠEŠNÝCH ELEKTRO VÝTAHOVÝCH A KLIVYKŮ, OSTRAVNÍ STAVAJÍCÍCH SDELOVACÍCH A NN KABELŮ ULOŽENÝCH PO FASÁDE, VČ. PŘE. ANTEN.
- DEMONTÁŽ STAVAJÍCÍCH HRMOSIVODŮ PRO JEHO UPRAVU A REVIZI.
- BOURACÍ ČI DEMONTÁŽNÍ PRÁCE TÝKAJÍCÍ SE UPRAV S NOVOU VZT – NÁPOJENÍ, OSTRAVNÍ ČI PROVIZORNÍHO ZASLEPENÍ ROZVODŮ ZTL, OT A ELEKTROINSTALACE.
- VYBOURÁNÍ OTVORŮ PRO PŘÍVOD A ODVOD VZDUCHU VZT, JEDNOTEK (LÁBOVÉ VÝTAHY).
- ZEMLNÍ PRÁCE, ZÁKLADY A ANGLICKÉ DVEŘE A CHODNÍKY.
- PŘEDPOKLADY SE UPRAVY CHODNÍKŮ, ANGLICKÝCH DVEŘÍ A VYBOURÁNÍ NOVÝCH CHODNÍKŮ ZE ZÁKOVÉ DLÁŽBY, BUDĚ NITNĚ ZALOŽENÍ VENKOVNÍ PLOŠNÝ, NOVOHO OKNOVÉHO SPOJENÍ A PŘE. ZEMLNÍ PRÁCE TÝKAJÍCÍ SE UPRAVY BLESKOVODNÉ SÍTE.
- NOVÉ JE NÁVRHOVÝ ZALOŽENÍ PRO OKNOVÉ SPOJENÍ PŘÍKAP ŽB PÁTEK, DÁLE ZÁKLAD V TECHNICKÉ PODLAŽI V BUDOVĚ A POD INSTALACÍ ŠACHTOU A ZÁKLAD PRO ZVÝŠENÍ PLOŠNÝ VĚDE HLAVNÍHO VSTUPU DO BUDOVY ZUŠ DLE ZVÝŠENÍ TECHNOLÓGIE.
- ANGLICKÉ DVEŘE BUDOU UPRAVĚNÝ A DOPLNĚNÝ O VAPSTI S DOPLOJENÍM NA KANALIZACI, VČETNĚ NÁHRADY POŠKOZENÝCH OKLADŮ.
- DVEŘE PŘED BUDOVOU B BUDĚ VZTLAČE, OPLOJENÍ PLOŠNÝMI ŘEŠENÍ S TM ROZDĚL, ŽE NÝMĚŠÍ KOVÉ ZÁBĚHŮ U SALU BUDĚ ZŘÍŠENO A ZOSTIJE POUŽE OCHRANÝ ROSTI PRO VYTVOŘENÍ VÝŠNÉHO SPADU A ODVOJENÍ SE PŘEDPOKLADY OSTRAVNÍ STAVAJÍCÍ BET. MAZANINY A VYTVOŘENÍ NOVÉ S FUNKČNÍM SPADKEM PRO NÁPOJENÍ NA NOVÝ ODVOD KANALIZACE.
- CHODNÍK PŘED PŘE BUDĚ UPRAVEN TAK, ABY OTVORY TP BYLY VÝŠE A NEODCHÁZELO K ZÁTĚKÁM, STAVAJÍCÍ NETIKNÍ SKLADBA BUDĚ OSTRAVNÍ A BUDĚ POLOŽENA NOVÁ OMIKŤOVÁ ZÁKOVÁ DLÁŽBA.
- STAVAJÍCÍ ZPÍKA PŘED CHODNÍKEM PŘE BUDĚ ZKÁČENA NA ÚROVŇ + 50 MM NAD GRONI NÁVLAŽNÍHO CHODNÍKU TL. PALČOVHO A BUDĚ KOPROVATÍ TENTO SPAD DOPLNĚNÍ SE BETONOVÉ KRYTOU DESKY A OCELOVÉ KRYTOU ZÁBĚHŮ PO CÍLE OMIKŤOVÝCH PŘÍKAPŮ BUDĚ ZÁSTĚNA PŘI REKONSTRUKCI NESTABILNÍ VESTAVY, BUDĚ VYTVOŘOVANÁ A VYBOURÁVANA NOVÁ VESTAVY TAK, ABY BYLO MOŽNÉ KOTVENÍ NOVOHO OCELOVÉHO ZÁBĚHŮ.
- ZÁBĚHŮ BUDĚ PROVEDENO DO VÝŠKY 1 M S KRYTOVÝM MOKLÉM A 2 SÍBILNÍM VODONÁVNÍM PRÁK A SLOUPKÝ.
- KOLEJ FASOVÝ BUDĚ OBNOVEN OKAPOVÝCH CHODNÍK. PO ZATĚŽENÍ FASOVÝ BUDĚ PROVEDEN DOPR. ŠTĚKOVOU DRTÍ A PROVEDEN PŘEKRYTÍ BETONOVOU DLÁŽBOU.

| | | | |
|----------------------------------|--|---|--|
| KANCELACE/PROJECT | | ENERGETICKÉ ÚSPORY BUDOVY ZUŠ ROKYCANY | |
| MÍSTO STAVBY/LOCATION | | INVESTOR/DESIGNER | |
| Jiráskova 181, 337 01 Rokycany | | Základní umělecká škola Rokycany, Jiráskova 181, 337 01 | |
| REVIZE/REVISION | | HP/CHIEF DESIGN ENGINEER | |
| ČÍSLO | | ING. SOFIA FISCHEROVÁ | |
| NUMBER | | PROJEKT/DESIGNED BY | |
| SCOPE OF REVISION | | ING. SOFIA FISCHEROVÁ | |
| | | KONTROLOVA/checked BY | |
| | | ING. SOFIA FISCHEROVÁ | |
| STUPEŇ PO/DESIGN STAGE | | OBSAH/TITLE | |
| DOKUMENTACE PRO PROVÁDĚNÍ STAVBY | | POHLED JIHOZAPADNÍ | |
| ZÁST/PAET | | DATA/DATE | |
| ARCHITECTONICKO-STAVEBNÍ ŘEŠENÍ | | 8/2025 | |
| BOURACÍ PRÁCE | | MĚŘÍTKO/SCALE | |
| | | 1:100 | |
| | | PŘE. ČÍSLO/DESIGN NO. | |
| | | 24 2804 | |
| | | PŘE. ČÍSLO/DESIGN NO. | |
| | | 610420 | |
| | | PŘE. ČÍSLO/DESIGN NO. | |
| | | D11.13.17 | |